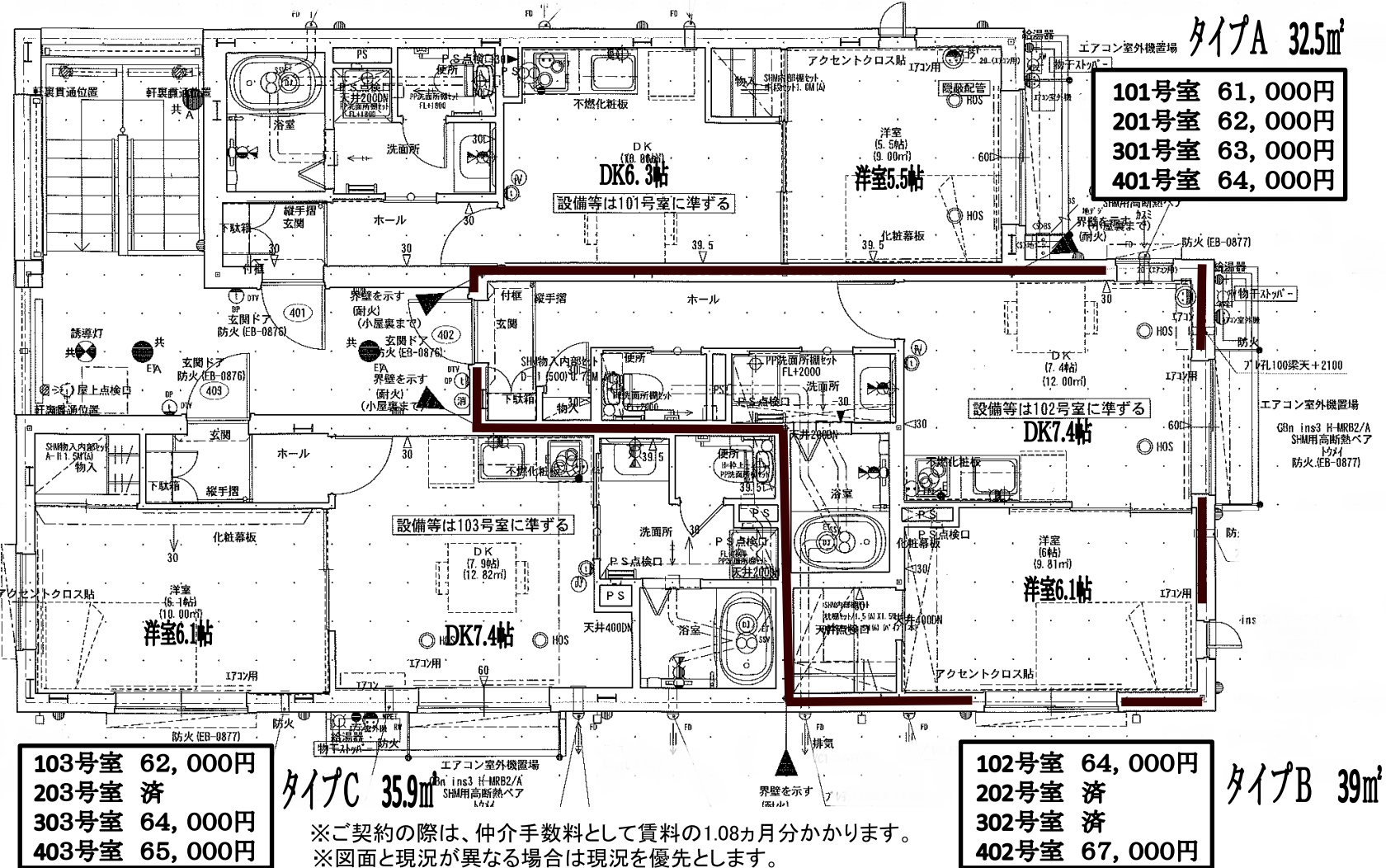
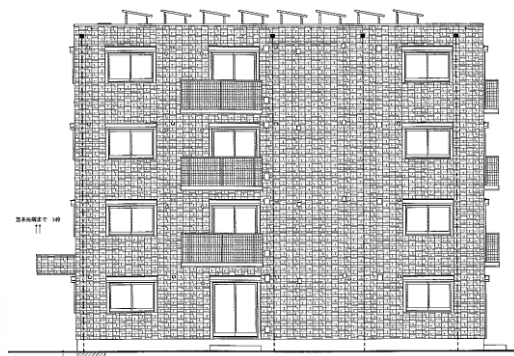


◎駅近マンション!!
 ◎最新の設備付!!
 ◎オートロック付!!
 ◎防犯カメラ付!!



物件種目	新築マンション
最寄駅	JR総武線 新検見川
賃料条件	61,000 円 ~
	礼金 1.5 ヵ月 敷金 1.5 ヵ月

物件所在地	千葉市花見川区南花園2丁目5番22号		
交通	JR総武線 新検見川駅 徒歩3分		
建物	建物名	仮)南花園2丁目マンション	
	構造	重量鉄骨造4階建	
	使用部分面積	32.5㎡ ~	
間取内訳	1DK		
管理費	3,500円/月		
築年月	平成26年9月	施工会社	積水ハウス
現況	建築中	引渡日	9/14引渡予定
本体設備	都市ガス・東京電力・公営水道・下水道		
設備	オートロック・防犯カメラ・TVドアホン・シャッター雨戸 給湯追炊・2口IHコンロ・多機能便座・洗髪洗面台 エアコン・BSアンテナ		
備考	1階はベランダがなくテラスタイプとなります。		

千葉県知事免許(12)第2993号
 (社)首都圏不動産公正取引協議会加盟

(社)全国宅地建物取引業協会会員
 (社)千葉県宅地建物取引業協会会員

〒262-0025 千葉県千葉市花見川区花園1-14-9

有限
会社

あさの不動産

電話 **043-273-4820**
 FAX 043-272-7755

ホームページ <http://asanofudousan.com/>
 メールアドレス asa1511@asano-gp.co.jp

手数料
 貸主: 0% 借主: 100%
 元付: 50% 客付: 50%
 取引態様: 媒介
 情報公開日: